



مركز البراغي والعدد  
BOLTS & TOOLS CENTER **BTGO**

LEV125



LEVIGATRICE CILINDRI IDRAULICA  
HYDRAULIC CYLINDER HONING MACHINE

### Dotazione standard

- Basamento
- Bloccaggi rapidi
- Schermo di protezione e paraspruzzi
- Impianto refrigerante completo di pompa e vasca di decantazione
- Paralleli di appoggio (250x50x25)
- Levigatore autoespansione a molla tipo LEM Ø 30 ÷ 90 mm
- Chiavi di servizio
- Libretto istruzioni

### Standard equipment

- Base cabinet
- Quick clamps
- Splash and safety guard
- Coolant plant complete of pump and settling tank
- Pair of parallels (250x50x25 mm)
- Ø 30 ÷ 90 mm expansible hone
- Wrench set
- Instruction manual

La LEV125 è una macchina specificamente progettata sia per la levigatura interna di cilindri motore di motocicli e vetture, che per tutte le applicazioni industriali di precisione dove è richiesta questo tipo di operazione.

La robusta costruzione della macchina offre un'elevata rigidità strutturale, garantendo una conseguente finitura delle superfici molto accurata.

Il sistema di avanzamento del levigatore avviene mediante un pistone azionato da una centralina idraulica, e la regolazione della velocità mediante una valvola, consente di ottenere la finitura ottimale desiderata. Inoltre un selettore permette di muovere il levigatore in modalità manuale o inserire il ciclo automatico, la cui corsa è impostabile mediante finecorsa regolabili. La rotazione del levigatore ha tre velocità selezionabili per espandere ulteriormente le possibilità d'impiego della macchina.

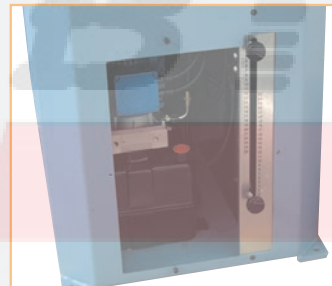
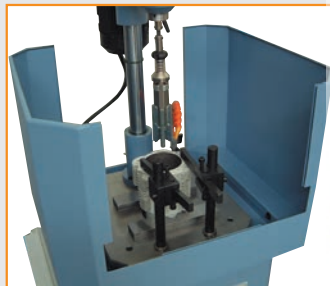
Completano la dotazione un rapido sistema di bloccaggio del pezzo in lavorazione ed un efficiente impianto di refrigerazione completo di pompa e vasca di decantazione.

LEV125 is a machine specifically engineered for cylinder honing of motorcycles and cars, and for all other kind of industrial precision applications where such operation is requested.

The sturdy construction of the machine offers a high structural rigidity, assuring a surface finishing extremely accurate.

Hone head feed system is given by a piston actuated by an hydraulic unit, and the adjustable feed speed set by a valve, allows to have best desired finishing. Moreover a selector enables to move the hone head manually or with an automatic cycle, which stroke is adjustable by end stops. Hone rotation has three different speeds to further expand the applications of the machine.

A quick workpiece clamping system and an efficient coolant plant with pump and settling tank completes the standard equipment.



### Dati tecnici

### Specifications

Diametro minimo levigabile	Minimum honing diameter	30 mm
Diametro massimo levigabile	Maximum honing diameter	120 mm
Corsa massima di levigatura	Maximum honing stroke	250 mm
Velocità rotazione mandrino	Spindle revolution	230-310-420 rpm
Potenza motore testa	Wheelhead motor	1 Hp (0,72 Kw)
Potenza motore centralina idraulica	Hydraulic unit motor power	0,75 Hp (0,55 Kw)
Dimensioni (LxLxH)	Dimensions LxWxH	790x770x1610 mm
Peso	Weight	235 Kg

مركز البراغي والعدد  
**BOLTS & TOOLS CENTER** **BTGO**