







Dotazione standard	Standard equipment	Equipement standard	Dotacion standard
<ul style="list-style-type: none"> <li>• Portautensili combinato per dischi e tamburi</li> <li>• Utensile ad inserto per tornitura tamburi</li> <li>• Utensili ad inserto per tornitura dischi</li> <li>• Albero portaconi Ø 30 mm con dado</li> <li>• Distanziali (4 pezzi)</li> <li>• Coni di centraggio (8 pezzi)</li> <li>• Campane di bloccaggio (4 pezzi)</li> <li>• Molla</li> <li>• Cinghia antivibrante tamburi</li> <li>• Chiavi di servizio</li> <li>• Libretto istruzioni</li> </ul>	<ul style="list-style-type: none"> <li>• Combination Disc/Drum tool holder assembly</li> <li>• Insert tool holder for Drums</li> <li>• Insert tool holders for Discs</li> <li>• Ø 30 mm arbor with nut</li> <li>• Spacers (4 pcs.)</li> <li>• Centering cones (8 pcs.)</li> <li>• Clamping bells (4 pcs.)</li> <li>• Spring</li> <li>• Drum silencer band</li> <li>• Wrench set</li> <li>• Instruction manual</li> </ul>	<ul style="list-style-type: none"> <li>• Porteoutil combiné pour tambours et disques</li> <li>• Outil à plaquette pour tambours</li> <li>• Outils à plaquette pour disques</li> <li>• Broche Ø 30 mm avec écrou</li> <li>• Entretoises (4 pcs.)</li> <li>• Cônes de centrage (8 pcs.)</li> <li>• Cloche de blocage (4 pcs.)</li> <li>• Ressort</li> <li>• Bande anti vibration pour tambours</li> <li>• Trousse de service</li> <li>• Manuel d'entretien</li> </ul>	<ul style="list-style-type: none"> <li>• Portaherramientas combinado para discos y tambores</li> <li>• Herramientas para torneado de tambores</li> <li>• Herramientas para torneado de discos</li> <li>• Eje porta conos Ø 30 Mm. con dado y llave</li> <li>• Espaciadores (4 unidades)</li> <li>• Conos de centrado (8 unidades)</li> <li>• Campana de sierre (4 unidades)</li> <li>• Resorte</li> <li>• Faja anti vibraciones para tambores</li> <li>• Llaves de servicio</li> <li>• Manual de instrucciones</li> </ul>

Accessori e ricambi	Accessories and spare parts	Accessoires et rechanges	Accesorios y repuestos
---------------------	-----------------------------	--------------------------	------------------------



**VPS18**

Serie di centraggio dischi e tamburi piccoli - albe  
*Adapter set for light discs and drums - Ø 18 mm*  
 Serie accessoires de centrage pour disques et tan  
*Accesorio para centrado de tambores y discos peq*



lbero Ø 50 mm  
 m arber  
 urs PL - broche Ø 50 mm  
 'culos pesados, eje de diámetro 50 mm.



**UT0016**

Utensile ad inserto per tamburi  
*Insert tool holder for drums*  
 Outil à plaquette pour tambours  
*Herramienta con inserto para tambores*



T0016-UT5008-UT5009 (10 pz.)  
 · UT0016-UT5008-UT5009 (10 pcs)  
 pour UT0016-UT5008-UT5009 (10 pcs)  
 ara UT 0016, UT 5008, UT 5009 (10 piezas)



**PV0030-PV0031**

Mandrino autocentrante con attacco (PV0031)  
*Self centering chuck and adapter plate (PV0031)*  
 Mandrin à centrage avec flange (PV0031)  
*Mandril de auto centrado con brida de soporte (PV 0031)*



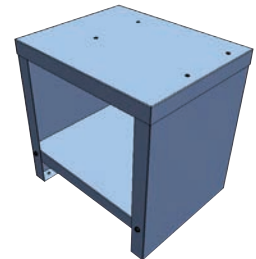
**AC0180/3**

Flange tamburi senza mozzo dedicate  
*Adapter plates for hubless brake drums*  
 Flanges centrage tambours sans moyeu  
*Flansche für LKW Trommeln ohne Nabe*



**AC1188**

Flangia universale per tamburi senza mozzo  
*Universal adapter plate for hubless brake drum*  
 Mandrin autocentrant pour tambours sans moyeu  
*Adaptador universal para centrado de tambores sin cubo*



**TR0140**

Basamento in lamiera  
*Base cabinet*  
 Socle  
*Base de chapa*

**MNE470**

Verione monofase  
*Base cabinet*  
 Socle  
*Base de chapa*

